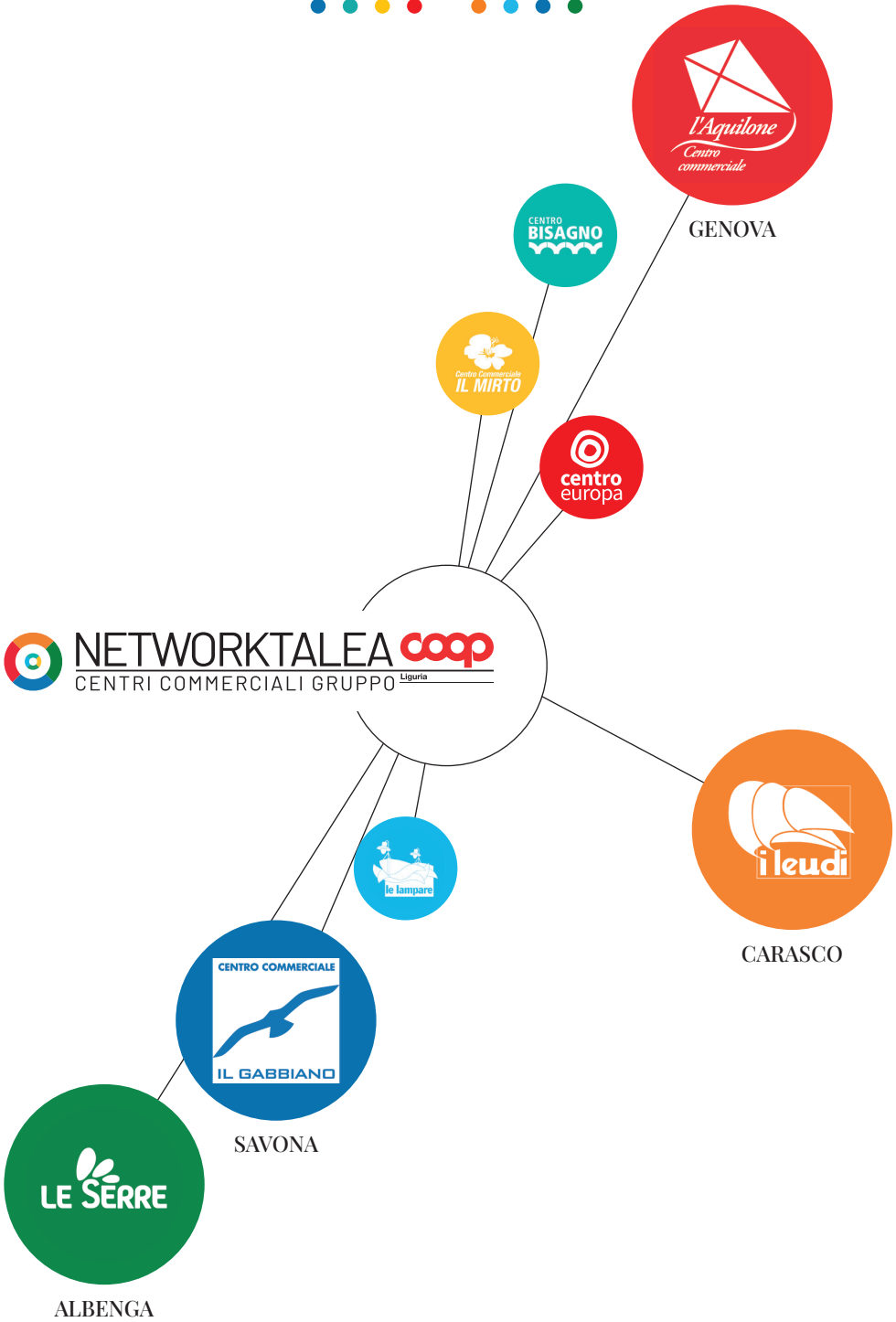




 **NETWORKTALEA** **coop**  
CENTRI COMMERCIALI GRUPPO Liguria



CENTRO COMMERCIALE  
  
IL GABBIANO





# I Centri Commerciali di Talea Network

## *Talea Network's Shopping Centers*

Talea Network è la realtà immobiliare che ti permette di entrare da protagonista nel mondo dei centri commerciali Coop, attraverso un circuito di otto moderne strutture distribuite in aree strategiche della Liguria.

Dal contesto densamente abitato di Genova a quello fortemente turistico delle riviere di levante (Carasco) e di ponente (Albenga e Arenzano), passando per l'importante polo crocieristico rappresentato da Savona, i centri Coop offrono una grande opportunità di entrare in contatto con ampi bacini di consumatori - abitanti, turisti, visitatori - attratti dalla possibilità di unire allo shopping di qualità un'esperienza variegata di fruizione del tempo libero, tra passeggiate, relax, ristoro in bar e ristoranti, eventi e iniziative.

Tutti i centri Coop di Talea Network realizzano sinergie tra gli operatori economici ospitati e supportati, creando e rafforzando il legame col territorio in cui sono inseriti, visto come risorsa unica da valorizzare e promuovere.

Ti aspettiamo, per crescere insieme!

*Talea Network is the real estate expert that allows you to enter the world of Coop shopping centers as a protagonist, through a circuit of eight modern facilities distributed in strategic areas of Liguria.*

*From the densely-populated area of Genoa to the highly touristic ones of Riviera di Levante (Carasco) and Riviera di Ponente (Albenga and Arenzano), passing through the important cruise pole represented by Savona, Coop centers offer a great opportunity to get in touch with large basins of consumers - inhabitants, tourists, visitors - attracted by the possibility of combining quality shopping with a varied experience of enjoying free time, including walks, relaxation, refreshment in bars and restaurants, events and initiatives.*

*All Talea Network's Coop centers create synergies among hosted and supported economic operators, creating and strengthening the link with the territory in which they are located, seen as a unique resource to be valued and promoted.*

*We are waiting for you, to grow together!*

**Daniela Michelin**

Responsabile Commerciale Immobiliare di | *Real Estate Sales Manager of*  
Talea Network

---

**INDEX**

I CENTRI COMMERCIALI DI TALEA NETWORK  
TALEA NETWORK'S SHOPPING CENTERS

**1**

INDEX

**2**

CLOSE TO

**4**

VIEW \_ SAVONA, LA CITTÀ DEI PAPI  
SAVONA - THE CITY OF THE POPES

**5**

WHERE \_ LA POSIZIONE DEL CENTRO COMMERCIALE  
THE LOCATION OF THE SHOPPING CENTER

**6**

SHOPPING MALL \_ IL GABBIANO

**7**

NUMBERS

**8**

SERVICES

**9**

CUSTOMER CARE

**10**

LAYOUT

**12**

MERCHANDISING MIX

**13**

L'IPERMERCATO COOP E IL PUNTO SOCI  
THE COOP HYPERMARKET AND MEMBER POINT

**14**

MAIN BRANDS

**15**

LA COMUNICAZIONE DE IL GABBIANO  
IL GABBIANO'S COMMUNICATION STRATEGY

**16**

SERVIZI OFFERTI DA TALEA NETWORK  
SERVICES OFFERED BY TALEA NETWORK

**18**

ENTRA A FAR PARTE DEL NETWORK  
JOIN THE NETWORK

**19**

CONTACTS

**20**

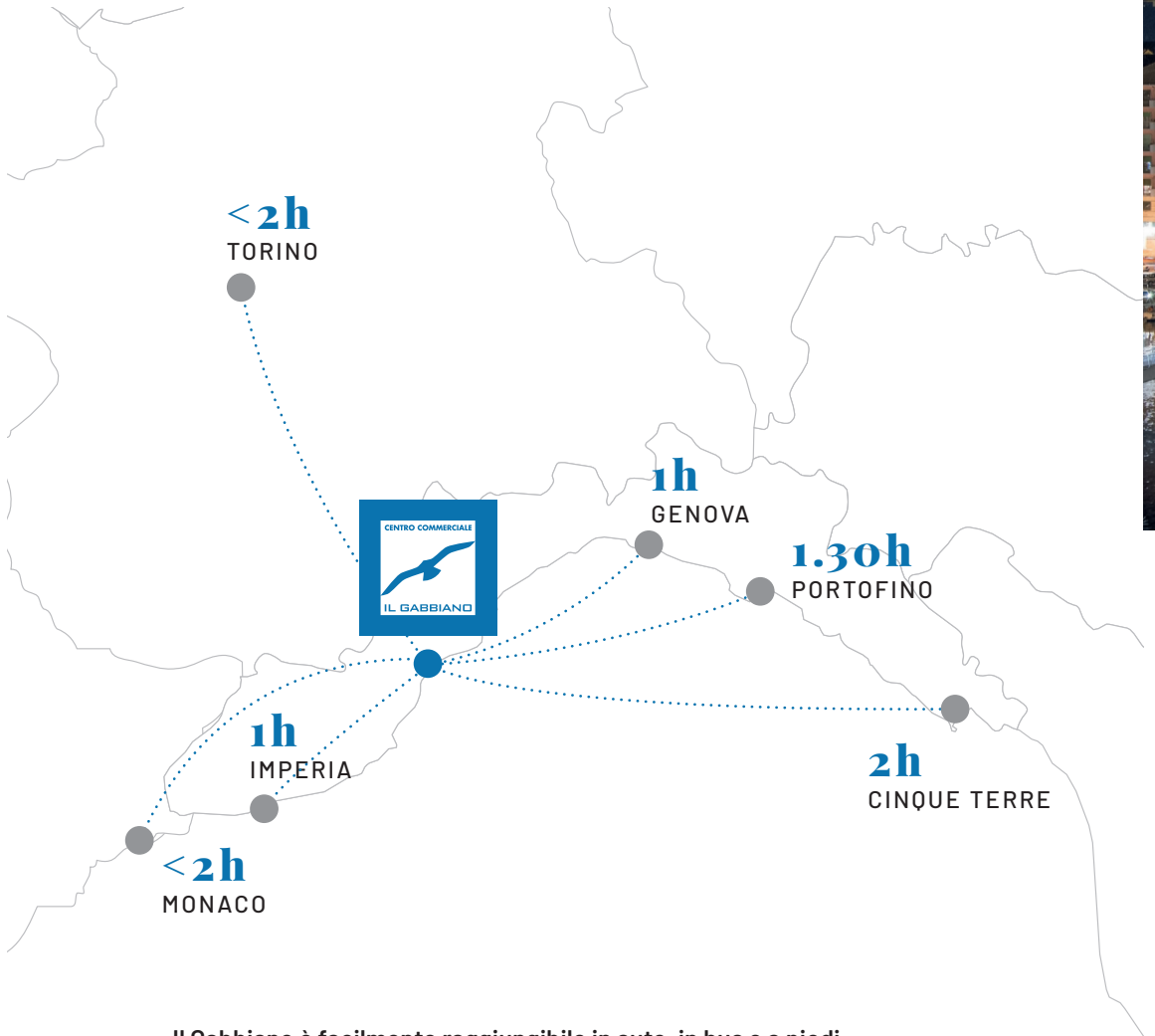




# Il Centro Commerciale nel cuore di Savona.

*Your Shopping  
Center in  
the Heart of  
Savona*

## CLOSE TO



### **Il Gabbiano è facilmente raggiungibile in auto, in bus e a piedi.**

Il Centro Commerciale si trova nel centro di Savona, dista cinque minuti dalla stazione ferroviaria ed è servito dalla linea del trasporto pubblico locale che lo collega al centro della città e al porto.

### **Il Gabbiano is easily reachable by car, bus and on foot.**

*The shopping center is located in the center of Savona, five minutes from the railway station and is served by the local public transport line which connects it to the city center and the tourist harbor.*

VIEW



## Savona, la Città dei Papi *Savona – The City of the Popes*

Sede di un importante porto turistico e commerciale, scalo di grandi compagnie crocieristiche e porta d'ingresso della rinomata Riviera delle Palme: la città del navigatore Leon Pancaldo punta su una dimensione più a misura d'uomo.

Savona conta poco meno di 60.000 abitanti e l'età media dei residenti si attesta intorno ai 49 anni, con un reddito medio pro-capite di circa 22.000€ (fonte *Immobiliare.it*).

Le presenze turistiche sono in costante crescita e interessano la zona durante tutto l'anno, con un naturale picco durante il periodo estivo (fonte *Osservatorio Turistico Regionale*).

*Seat of an important tourist and commercial port, stopover for major cruise companies, and gateway to the renowned Riviera delle Palme, the city of seafarer Leon Pancaldo boasts a human scale.*

*Savona has just under 60,000 inhabitants and the average age of the residents is around 49, with an average per capita income of around €22,000 (source: *Immobiliare.it*).*

*Tourist presences are constantly growing and affect the area throughout the year, with a natural peak during the summer period (source: *Regional Tourist Observatory*).*

---

## WHERE



### **La posizione del Centro Commerciale**

Il Gabbiano si trova nel cuore di Savona, in rione Oltreletimbro, collegato al quartiere residenziale di Villapiana, il più popoloso della città, grazie a un ponte pedonale che attraversa il fiume Letimbro.

Una posizione unica per un Centro Commerciale di queste dimensioni, perché può essere raggiunto facilmente a piedi da qualsiasi zona della città: dista soli cinque minuti a piedi dalla stazione ferroviaria, 15 dal porto turistico e dal Palacrociere.

Grazie alla sua posizione privilegiata, il Centro Commerciale svolge la doppia funzione di luogo di incontro per gli abitanti di Savona e dei Comuni limitrofi e punto di riferimento quotidiano per gli abitanti del quartiere.

### ***The location of the Shopping Center***

*Il Gabbiano is located in the heart of Savona, in the Oltreletimbro district, connected to the residential district of Villapiana - the most populous of the city - thanks to a pedestrian bridge that crosses the Letimbro river.*

*A unique location for a shopping center of this size, because it can be easily reached on foot from any area of the city. In fact, it is just a five-minute walk from the train station and 15 minutes from the tourist port and the Palacrociere.*

*Thanks to its privileged location, the shopping center performs the dual function of meeting point for the inhabitants of Savona and neighboring municipalities and a daily reference point for the inhabitants of the district.*



---

## SHOPPING MALL

# Il Gabbiano

Il Centro Commerciale Il Gabbiano di Savona è una realtà commerciale consolidata, radicata da oltre 25 anni nella città. Il Centro ha subito un importante restyling nel 2015 e presenta oggi una galleria di oltre 50 punti vendita di differenti metrature.

Con un'architettura ampia e moderna Il Gabbiano offre ai suoi ospiti un'area di più di 23.000 m<sup>2</sup> dedicata allo shopping e impreziosita dalla presenza dell'ipermercato a marchio Coop e da alcuni dei più importanti brand fashion.

Il Centro Commerciale propone una ristorazione di livello, molto apprezzata, che lo rende location perfetta anche per aperitivi e pranzi di lavoro.

Il Gabbiano dispone inoltre di un ampio parcheggio coperto da circa 1.500 posti, ulteriore motivo di attrazione vista la scarsità di posti auto in zona.

*The Il Gabbiano Shopping Center in Savona has been a consolidated commercial presence, rooted in the Savona area, for over 25 years. The Center underwent a major makeover in 2015 and today features a gallery of over 50 points of sale of different sizes*

*With a large and modern architecture, Il Gabbiano offers its guests an area of more than 23,000 sqm dedicated to shopping and enhanced by the presence of the Coop hypermarket and some of the most important fashion brands.*

*The shopping center offers a highly appreciated high-level restaurant, which makes it the perfect location for aperitifs and business launches.*

*Il Gabbiano also has a large covered car park with about 1,500 spaces, a further reason for attraction given the scarcity of parking spaces in the area.*



## NUMBERS



---

Apertura  
*Opening*  
marzo / March 1996



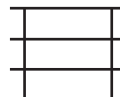
---

GLA  
23.458 m<sup>2</sup> / sqm



---

Localizzazione  
**urbana**  
*Urban location*



---

Numero di  
livelli del Centro  
*Levels of the Center*  
2



---

Posti auto  
*Parking spaces*  
1.500



---

Media n° visitatori  
in un anno  
*Average number  
of visitors year*  
5 Mln / million



---

Bacino di utenza  
*Catchment area*  
250.000 (30 min.)

### SVILUPPO E GESTIONE *DEVELOPMENT AND MANAGEMENT*

Promotore / *Promoter*: Sviluppo Immobiliare S.p.A.

Proprietà / *Ownership*: Talea S.p.A. (Gruppo Coop Liguria)

Società di Commercializzazione / *Marketing Company*: Talea S.p.A.

Società di Gestione / *Management Company*: CBRE Srl

Direttore del Centro / *Director of the Center*: Matteo Gallieri

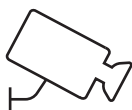
---

**SERVICES**



---

Impianto diffusione sonora  
*Sound diffusion system*



---

Impianto video-  
sorveglianza  
*Video surveillance system*



---

Servizio di portierato  
*Concierge*



---

Presidio tecnico con  
servizio esterno ed interno  
*Technical supervision  
with external and internal  
service*



---

Servizio di smaltimento  
rifiuti/ raccolta  
differenziata  
*Waste disposal/separate-  
collection service*



---

Servizio di vigilanza/  
sicurezza  
*Surveillance/security  
service*



---

Impianto rilevazioni  
consumi utenze  
*User consumption  
detection system*



---

Rilevazione automatica  
fatturati/ scontrini PdV  
*Automatic detection of  
invoices/POS receipts*



---

Gestione automatizzata  
dei flussi di persone  
*Automated management  
of people traffic flows*

---

## CUSTOMER CARE

---



calzolaio  
*Shoemaker*

---



fabbro  
*Blacksmith*

---



autolavaggio  
*Car wash*

---



fidelity card ipermercato  
*Hypermarket fidelity card*

---



consegne a domicilio  
ipermercato  
*Hypermarket home deliveries*

---



carrelli speciali per persone  
con disabilità  
*Special trolleys for people  
with disabilities*

---



carrelli per il trasporto di  
animali di piccole dimensioni  
*Trolleys for transporting  
small pets*

---



carrelli per bambini  
*Trolleys for childrens*

---



assistenza clienti  
*Customer service*

---



assistenza persone  
con disabilità  
*Assistance for people  
with disabilities*

---



fototessere  
*Photo Dispenser*

---



giostre per bambini  
*Carousels for children*

---



Wi-Fi gratuito  
*Free Wi-Fi*

---



bancomat  
*ATM*

---



parcheggi coperti  
*Covered parking lots*

---



parcheggi rosa  
*Pink parking lots*

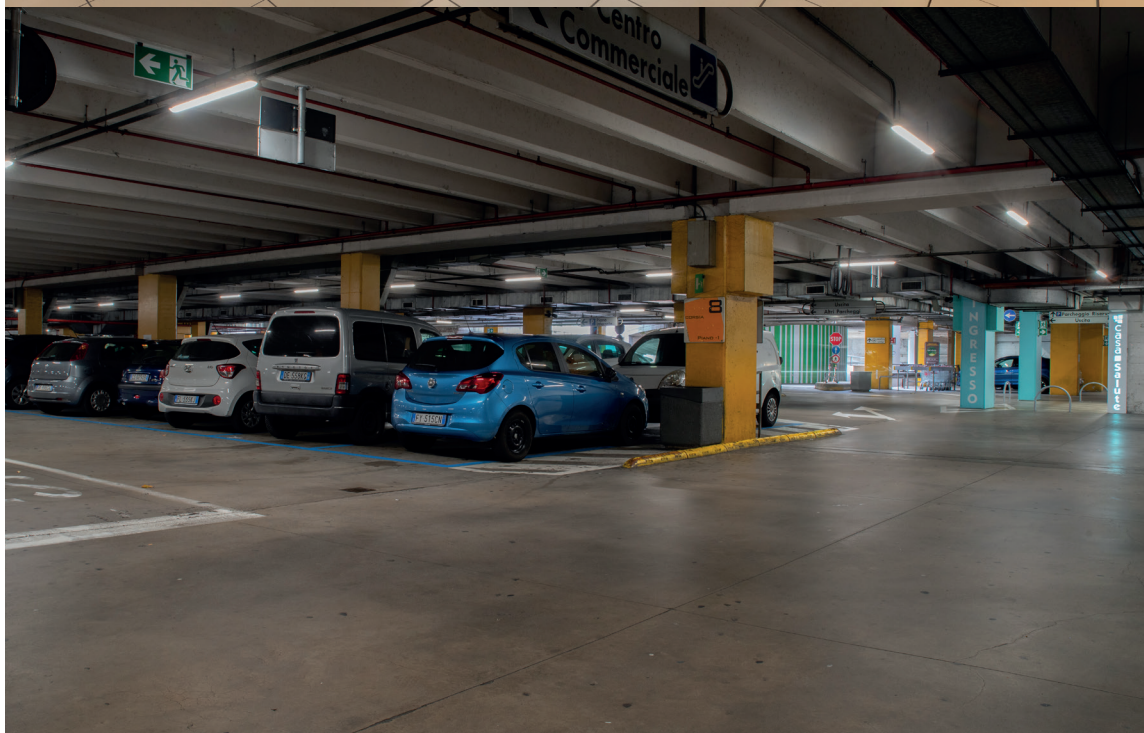
---



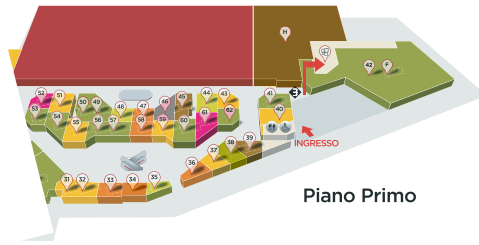
parcheggi disabili  
*Disabled parking lots*

---





# LAYOUT



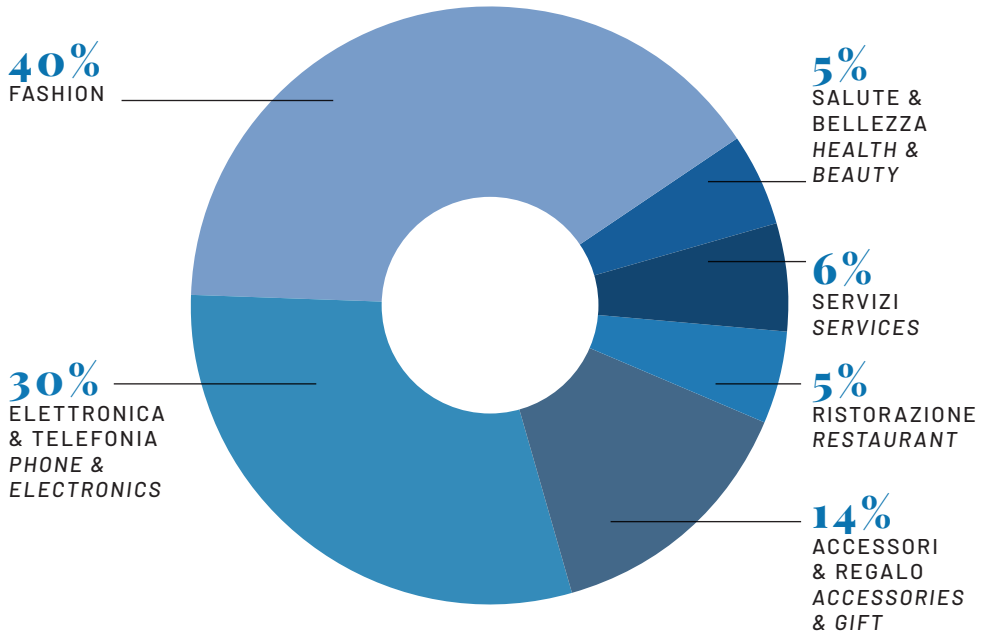
Piano Primo



Piano Terra

Ipermercato	Fashion	Salute e bellezza
<b>ipercoop</b>	<b>B</b> <b>Calzature e accessori moda</b>	<b>G</b> <b>PINALLI</b> Profumeria
<b>Servizi</b>	<b>C</b> <b>COTTON &amp; SILK</b> Abbigliamento	<b>5</b> <b>Barber Shop</b> Parrucchiere
<b>3</b> <b>IL PROFUMO DEL PULITO</b> Lavanderia	<b>D</b> <b>CLAYTON</b> Abbigliamento	<b>12</b> <b>Battista Verde</b> Cosmetici naturali
<b>38</b> <b>HAPPY VISION CLIC</b> Fotografia	<b>E</b> <b>GAME 7 ATHLETICS</b> Abbigliamento sportivo	<b>16</b> <b>seimoraghi &amp; viganò</b> Ottica
<b>35</b> <b>Tacchi e chiavi</b>	<b>F</b> <b>42 CASAZITALIA</b> Abbigliamento	<b>31</b> <b>32 nou</b> Ottica
<b>44</b> <b>coop</b> Prestito sociale	<b>4</b> <b>TEZENIS</b> Abbigliamento intimo	<b>37</b> <b>LERBOLARIO</b> Erboristeria
<b>48</b> <b>GIOCHI &amp; TABACCHI</b> Tabaccheria	<b>13</b> <b>CALZEDONIA</b> Abbigliamento intimo	<b>51</b> <b>KIKO</b> Make up
<b>BRILLAUTO</b> Area Parcheggio +2	<b>18</b> <b>19</b> <b>20</b> <b>ZUJIKI</b> Abbigliamento donna	<b>55</b> <b>DUCAS</b> Parrucchiere
<b>BANCOMAT</b>	<b>23</b> <b>24</b> <b>goldenpoint</b> Abbigliamento intimo	<b>59</b> <b>Coloris &amp; Beauty</b> Accessori abbigliamento
<b>Accessori e regalo</b>	<b>41</b> <b>Yamamay</b> Abbigliamento intimo	<b>29</b> <b>30</b> <b>SERVIZIO SAEITONE 20</b> Salute
<b>A</b> <b>KASANOVA</b> Oggettistica	<b>49</b> <b>50</b> <b>oltre</b> Abbigliamento	<b>40</b> <b>SERVIZIO SAEITONE 20</b> Tamponi
<b>6</b> <b>7</b> <b>KASANOVA</b> Casalinghi	<b>53</b> <b>54</b> <b>ORIGINAL MANIFATTI</b> Abbigliamento uomo	<b>43</b> <b>Capello</b> Parrucchiere
<b>10</b> <b>11</b> <b>Librerie coop</b> Libreria	<b>56</b> <b>57</b> <b>FORELLA RUBINO</b> Abbigliamento	<b>44</b> <b>Case di Salute</b> POLICLINICO SPECIALISTICO
<b>14</b> <b>15</b> <b>CARPISA</b> Pelletteria artigianale	<b>60</b> <b>SCORPION BAY</b> Abbigliamento	<b>Ristorazione</b>
<b>21</b> <b>27</b> <b>Strolli Oro</b> Gioielleria	<b>62</b> <b>ARIALE SHOES</b> Calzature	<b>1</b> <b>X PAPER</b> Caffetteria & Osteria
<b>28</b> <b>SWAROVSKI</b> Gioielleria	<b>Electronica/Telefonia</b>	<b>22</b> <b>mano cafe</b> Torrefazione/degustazione
<b>52</b> <b>CASA Max</b> Biancheria casa	<b>2</b> <b>GameStop</b> Videogiochi	<b>25</b> <b>26</b> <b>LEBANO</b> focacciera
<b>61</b> <b>BLUESPIRE</b> Gioielleria	<b>8</b> <b>vodafone</b> Telefonia	<b>33</b> <b>YOGURT MONDO</b> Yogurteria
	<b>17</b> <b>JUST IN CASE</b> Telefonia	<b>34</b> <b>MICHA POKE</b> Pokeria
	<b>39</b> <b>WINNOTE</b> Telefonia	<b>47</b> <b>Donna</b> Caffetteria
	<b>45</b> <b>TIM</b> Telefonia/elettronica	<b>58</b> <b>LA PASTICCERIA</b> Gelateria e pasticceria
	<b>H</b> <b>unieuro</b> Elettronica	<b>36</b> <b>LA PASTICCERIA</b> Ristorazione
		<b>9</b> <b>Prossima Apertura</b>
		<b>46</b> <b>Prossima Apertura</b>

## MERCHANDISING MIX



La galleria conta un ipermercato e 57 attività commerciali, di cui 7 di ristorazione.

Il merchandising mix è basato principalmente sul fashion, con il 40% degli esercizi dedicati al settore. Segue elettronica & telefonia con il 30% degli spazi, anche grazie alla presenza del grande punto vendita Unieuro. Gli altri settori si dividono con omogeneità il resto dei punti vendita.

*The gallery has a hypermarket and 57 commercial activities, 7 of which are restaurants.*

*The merchandising mix is mainly based on fashion, with 40% of the stores dedicated to the sector. This is followed by electronics & telephony with 30% of the space, also thanks to the presence of the large Unieuro store. The other sectors divide the rest of the points of sale fairly evenly.*



---

## HYPERMARKET



### **L'ipermercato Coop e il Punto Soci**

Ipercoop è l'ipermercato di punta della catena Coop Liguria. Oltre ai vantaggi sulla spesa, la presenza del Punto Soci garantisce la possibilità di usufruire di convenzioni dedicate, libretti di risparmio, e dei numerosi prodotti assicurativi e finanziari proposti.

### ***The Coop hypermarket and Member Point***

*Ipercoop is the flagship hypermarket of the Coop Liguria chain. In addition to the advantages on spending, the presence of the Members Point (Punto Soci) guarantees the possibility of taking advantage of dedicated agreements, savings accounts, and the numerous insurance and financial products offered.*

---

## MAIN BRANDS

---

 unieuro

**CATEGORIA:**  
ELETTRONICA  
**CATEGORY:**  
ACCESSORIES  
AND GIFTS

Superficie /  
Surface area:  
2.500 mq / sqm

---

**CLAYTON**

**CATEGORIA:**  
ABBIGLIAMENTO  
**CATEGORY:**  
CLOTHING

Superficie /  
Surface area:  
400 mq / sqm

---

**KASANOVA®**

**CATEGORIA:**  
OGGETTISTICA  
**CATEGORY:**  
OBJECTS

Superficie /  
Surface area:  
> 500 mq / sqm



**PIAZZA ITALIA**

**CATEGORIA:**  
ABBIGLIAMENTO  
**CATEGORY:**  
CLOTHING

Superficie /  
Surface area:  
> 1.000 mq / sqm

---



**CATEGORIA:**  
CALZATURE E  
ACCESSORI MODA  
**CATEGORY:**  
FOOTWEAR  
AND FASHION  
ACCESSORIES

Superficie /  
Surface area:  
1.200 mq / sqm

---

**GAME 7**

**CATEGORIA:**  
ABBIGLIAMENTO  
SPORTIVO  
**CATEGORY:**  
SPORTSWEAR

Superficie /  
Surface area:  
> 300 mq / sqm

 **PINALLI**

**CATEGORIA:**  
PROFUMERIA  
**CATEGORY:**  
PERFUMERY

Superficie /  
Surface area:  
> 250 mq / sqm

# La comunicazione de Il Gabbiano

## *Il Gabbiano's Communication Strategy*

Il Centro Commerciale investe in tutti i tipi di comunicazione, per fornire ai Tenants la migliore visibilità pubblicitaria, attraverso i media owned, earned e paid. Nello specifico:

### **MEDIA OWNED**

**Sito:** [www.ilgabbianosavona.it/](http://www.ilgabbianosavona.it/)

**Social network:** Facebook e Instagram sono costantemente aggiornati, in un rapporto sinergico tra il Centro e i marchi, che mira a dare visibilità ai punti vendita presenti in Galleria, con post e repost mirati a coinvolgere l'utente.

### **MEDIA EARNED**

L'ufficio stampa intrattiene rapporti consolidati e continuativi con le redazioni locali, al fine di garantire un costante flusso di contenuti editoriali positivi e di qualità sul Centro e sulle sue molte iniziative.

### **MEDIA PAID**

**Media mix:** campagne online e offline (Saldi estate - inverno / Natale / Eventi)

*The shopping center invests in all types of communication, to provide Tenants with the best advertising visibility, through owned, earned, and paid media. In particular:*

### **OWNED MEDIA**

**Websie:** [www.ilgabbianosavona.it/](http://www.ilgabbianosavona.it/)

**Social networks:** Facebook and Instagram are constantly updated, in a synergistic relationship between the Center and the brands, which aims at giving visibility to the points of sale in the Gallery, with posts and reposts aimed at involving the user.

### **EARNED MEDIA**

*The press office maintains consolidated and ongoing relationships with the local editorial offices, in order to guarantee a constant flow of positive and quality editorial content on the Center and its many initiatives.*

### **PAID MEDIA**

**Media mix:** online and offline campaigns (Summer - Winter Sale / Christmas / Events)



ilgabbianosavona.it

Promuovi i tuoi prodotti e servizi all'interno  
del centro commerciale Il Gabbiano

Richiedi disponibilità spazi

ERBORISTERIA



ARCHIEGGI  
DISABILI



PARCHEGGI  
ROSA



WI-FI  
GRATUITO



SPORTELLO  
BANCOMAT

SEGUICI SU FACEBOOK

Centro Commerciale Il Gabbiano  
11.983 followers  
La **libreria** dello shopping!

ISCRIVITI ALLA NEWSLETTER

Email\*

Facebook post from Centro Commerciale Il Gabbiano:  
21 novembre alle ore 16:00  
In occasione della #giornatamondialedellatelevisione ti  
consigliamo uno snack anti-spreco perfetto da  
sgranocchiare sul divano:  
🍌 **I semi di zucca tostati!** 🍌  
Sani, sfiziosi e croccanti, sono pronti in un attimo:  
basta spargerli su un... Altro...  
sostenibilità  
Quando cucini  
la zucca,  
non buttare  
via i semi!

## Servizi offerti da Talea Network

### *Services offered by Talea Network*

**Talea Network** fornisce supporto e assistenza in tutte le fasi di new opening.

Scegliere un punto vendita all'interno dei **Centri Commerciali Coop Liguria** permette di

- usufruire di flussi di pubblico significativi garantiti anche dalla grande attrattività dell'ipermercato Coop;
- usufruire della comunicazione/ promozione del centro (e.g. ad esempio per periodo natalizio, saldi, etc.);
- partecipare e organizzare eventi promozionali, sociali e ricreativi aumentando la propria visibilità;
- usufruire dei servizi tecnici e di space management (e.g. videosorveglianza e sicurezza, presidio tecnico, smaltimento rifiuti, etc.);
- offrire servizi aggiuntivi alla propria clientela (e.g. esempio parcheggi, connessione Wi-Fi, vicinanza con altri esercizi e marchi importanti, etc.);
- abbattere i costi nella gestione degli oneri condominiali;
- contribuire alla promozione e alla valorizzazione del territorio e delle sue risorse.

**Talea Network** provides support and assistance in all phases of new openings.

Choosing a point of sale within the **Coop Liguria Shopping Centers** allows you to:

- benefit from a significant flow of visitors, guaranteed by the great attraction power of the Coop hypermarket
- benefit from the communication/ advertising of the center (e.g. for the Christmas period, sales, etc.)
- participate and organize promotional, social and recreational events, increasing your visibility
- use of the technical and space management services (e.g. video surveillance and security, technical supervision, waste disposal, etc.)
- offer additional services to your customers (e.g. parking, Wi-Fi connection, proximity to other stores and important brands, etc.)
- significantly reduce administrative building management costs
- contribute to the promotion and enhancement of the territory and its resources





## ENTRA a far parte del Network

Unisciti a noi!  
Talea Network è la realtà immobiliare che ti permette di entrare da protagonista nel mondo dei Centri Commerciali Coop, attraverso un circuito di otto moderne strutture distribuite in aree strategiche della Liguria.

Tutti i centri Coop di Talea Network realizzano sinergie tra gli operatori economici ospitati e

supportati, creando e rafforzando il legame con il territorio.

Competenza, innovazione e trasparenza sono gli strumenti per supportare lo sviluppo di nuove attività. Ti aspettiamo per crescere insieme!

Contattaci per verificare la soluzione più adatta alle tue esigenze di sviluppo.

## JOIN the Network

*Join us! Talea Network is the real estate expert that allows you to enter the world of Coop shopping centers as a protagonist, through a circuit of eight modern facilities distributed in strategic areas of Liguria.*

*All Coop centers of Talea Network create synergies among hosted and supported commercial*

*activities, creating and strengthening the link with the territory.*

*Competence, innovation and transparency are the tools to support the development of new activities. We are waiting for you to grow together!*

*Contact us to verify the most suitable solution for your development needs.*



## CONTACTS



Network Talea Centri Commerciali  
Gruppo Coop Liguria

Marchio di proprietà di | *Brand owned by*  
Talea società di gestione immobiliare S.p.A



## CONTACTS

Responsabile commerciale immobiliare  
*Real Estate Sales Manager*

**Daniela Michelin**

T. | *phone* +39 0109139321

T. | *phone* +39 3316117061

M. [daniela.michelon@liguria.coop.it](mailto:daniela.michelon@liguria.coop.it)

M. [info@taleacentricoopliguria.it](mailto:info@taleacentricoopliguria.it)

WEB [taleacentricoopliguria.it](http://taleacentricoopliguria.it)

---

A cura di

**Studiowiki**

[www.studiowiki.it](http://www.studiowiki.it)

Direttore creativo:

Federico Alberto

Art direction:

Valeria Morando

Testi:

Matteo Beretta

Traduzioni:

Marta Parodi

Foto:

Davide Busetto

Shutterstock

© COPYRIGHT NETWORK TALEA CENTRI COMMERCIALI GRUPPO COOP LIGURIA  
È VIETATA LA RIPRODUZIONE ANCHE PARZIALE DEL CONTENUTO DI QUESTA PUBBLICAZIONE.  
RISERVATO OGNI DIRITTO ED UTILIZZO.



Corso Ricci 203/r  
17100 Savona

Orari di apertura  
*Opening time*  
Tutti i giorni |  
*Everyday*

Galleria | *Gallery*  
9.00 - 21.00  
Ipercoop  
8:30 - 21:00

